

**Productos**

Productos Ferreiteira > Ruedas

**Tipo Soporte**

Giratorio

**Tipo Fijación**

Platina

**Tipo Freno**

Sin Freno

**Material**

Polipropileno - Plastico

**Cojinete**

Liso

**Diámetro (mm)**

60

**Ancho de banda (mm)**

24

**Medidas de la placa (mm)**

52x57

**Distancia entre agujeros (mm)**

42x26

**Diámetro agujero (mm)**

6

**Altua total (mm)**

84

**Capacidad de carga (kg)**

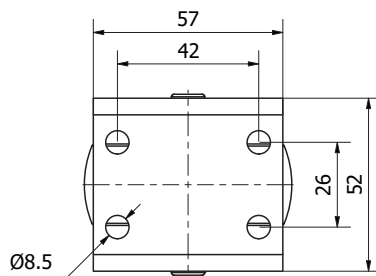
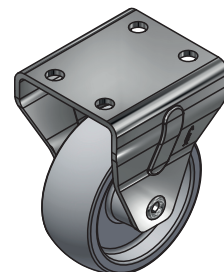
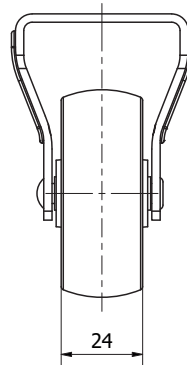
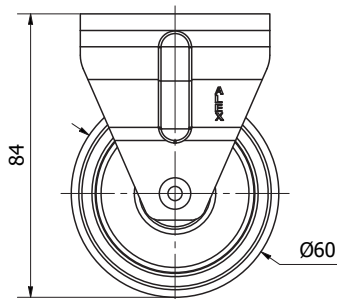
60

**Peso Unitario de la rueda (kg)**

0.203

**Volumen (cm3)**

262



Fabricada según norma europea EN12528

Material Soporte:	Acero
Anchura Pisada:	24 mm
Cojinete Eje Rueda:	Liso
Material Rueda:	Polipropileno
Carga Kg una Rueda:	60
Acabado Soporte:	Cincado Brillante

**Cómo calcular la Capacidad de Carga (kg)?**

$$C = \frac{P + M \times S}{N}$$

**C:** capacidad de carga requerida para cada rueda

**P:** peso propio del aparato de transporte

**M:** carga máxima

**N:** número de ruedas aplicadas

**S:** factor de seguridad